



## **CZ návod k použití**

**H61A1 - H61A1CD1 - Govee Neon SMART  
ohybný LED pásik - RGBIC - 2m**

## **SK návod na použitie**

**H61A1 - H61A1CD1 - Govee Neon SMART  
flexibilný LED pásik - RGBIC - 2 m**



**TYGOTEC**

## **CZ návod k použití H61A1 - H61A1CD1 - Govee Neon SMART ohebný LED pásek - RGBIC - 2m**

### **Bezpečnostní pokyny**

Přečtěte si všechny bezpečnostní pokyny a dodržujte je:

-Tento výrobek je vodotěsný s krytím IP67, lze jej tedy používat ve venkovním prostředí, ale nelze jej ponořit do vody.

-Výrobek používejte pouze s dodaným napájecím adaptérem.

-Výrobek uchovávejte mimo dosah ostrých předmětů nebo silných žíravých chemikálií.

-Ačkoli má tento výrobek dobrý ohýbací výkon, při ohýbání neonového lanového světla se snažte sponu neupevňovat příliš blízko a příliš ji neohýbat, aby nedošlo k poškození světelných dílů a následnému ovlivnění životnosti.

-Neonové lanové světlo neinstalujte v blízkosti zdrojů tepla.

-Nedovolte dětem, aby neonové lanové světlo instalovaly samy.

-Neonové lanové světlo neinstalujte v blízkosti potenciálně nebezpečných zdrojů (např. svíček, předmětů naplněných kapalinou).

-Neonové lanové osvětlení před zapnutím rozviňte.

-V případě, že k upevnění spony používáte pouze lepidlo, pokud chcete dosáhnout maximální přilnavosti, doporučujeme s instalací neonového lanového světla po upevnění spony nějakou dobu počkat.

-Doporučuje se, aby tento výrobek nebyl nalepen na zadní stranu televizoru a displeje.

## **Úvod**

Děkujeme, že jste si vybrali světlo Govee RGBIC LED Neon Rope. Tento výrobek je vybaven 3m RGBIC neonovým lanovým světlem a podporuje aplikaci, hlas (Alexa/Google Assistant). RGBIC je nejnovější technologie zobrazování osvětlení společnosti Govee. Můžete popustit uzdu své fantazii a vytvořit si vlastní jedinečnou křivku neonového světelného lana.

## Obsah balení

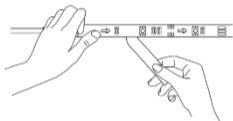
1x LED neonové lanové světlo

1x Adaptér do sítě

1x Uživatelský manuál

## Instalace zařízení

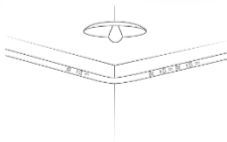
- 1 Zajistěte aby povrch byl čistý a suchý
- 2 Odlopněte ochranný proužek, přilepte pásek a pevně jej přitlačte k povrchu.



- 3 Odlopněte ochranný proužek z ovládacího boxu a přilepte ho. Pro nejlepší efekt hudebního režimu umístěte blízko zdroje hudby.



- 4 Zapněte LED pásek!

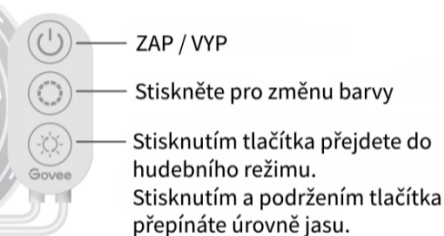


## **Před zahájením instalace**

Rozbalte krabici a zkontrolujte všechny položky uvedené v obsahu balení.

Zapněte neonové světlo a zkontrolujte, zda svítí.

## **Ovládání pomocí ovládací jednotky**



## **Párování zařízení s aplikací Govee Home**

### **Co budete potřebovat**

Směrovač Wi-Fi podporující pásma 2,4 GHz a 802.11 b/g/n. Pásmo 5 GHz není podporováno.

Chytrý telefon nebo tablet se systémem iOS 8.0 (nebo novějším) nebo Android 4.3 (nebo novějším).

## **Pokyny pro párování**

Stáhněte si aplikaci Govee Home z App Store (zařízení se systémem iOS) nebo Google Play (zařízení se systémem Android).

Zapněte Bluetooth na svém telefonu.

Otevřete aplikaci, klepněte na ikonu "+" v pravém horním rohu a vyhledejte "H61A1".

Klepněte na ikonu zařízení a podle pokynů na obrazovce dokončete párování.

## **Ovládání zařízení hlasem**

Otevřete aplikaci a klepnutím na ikonu zařízení vstupte na stránku s podrobnostmi.

Klepněte na ikonu nastavení v pravém horním rohu. Vyberte možnost pomocí navádění a podle pokynů na obrazovce ovládejte zařízení hlasem.

## **Specifikace**

Délka: 2m

Barva světla: RGBIC

Odolnost proti vodě: IP67

Způsob ovládání: Aplikace, ovládací jednotka, hlasové ovládání

Zdroj napájení: Adaptér 24V

## **Řešení problémů**

### **Lepicí páska není dostatečně pevná.**

-Ujistěte se, že je instalační povrch čistý a suchý. Po nalepení pásku pevně přitlačte. Zpevněte instalaci pomocí dalších sponek a pásky.

### **Nelze se připojit k Bluetooth**

-Nevynechávejte připojení Bluetooth v aplikaci.

-Zkontrolujte, zda je na telefonu zapnuta funkce bluetooth.

-Váš telefon může být nekompatibilní s aplikací Govee Home. Zkuste použít jiný telefon a poté se znovu připojte.

-Vypněte neonové osvětlení a bluetooth na telefonu, poté jej zapněte a zkuste to znovu.

Při připojování se ujistěte, že se telefon nachází ve vzdálenosti do 1 m od neonových světel.

-Odstraňte všechny překážky, které se nacházejí mezi neonovými světly a telefonem.

### **Neonové osvětlení nezobrazuje celou zvolenou barvu/některé LED se nerozsvítí.**

-Kontaktujte prosím tým podpory společnosti Govee pro rychlou výměnu výrobku.

**Nemůžu synchronizovat neonová světla s rytmem své hudby.**

-Přesuňte ovládací jednotku blíže ke zdroji hudby.

-Vyčistěte mikrofon na ovládací jednotce a pak to zkuste znovu.

### **Nelze se připojit k síti Wi-Fi.**

-Nevynechávejte kroky připojení k síti Wi-Fi v aplikaci.Síť 5GHz není podporována. Nastavte směrovač na 2,4GHz a poté jej resetujte.

-Připojte telefon k síti Wi-Fi a zkontrolujte, zda síť funguje dobře.

-Zkontrolujte, zda jste zadali správný název a heslo Wi-Fi.

-Změňte heslo Wi-Fi na krátké. Doporučuje se 8 číslic a písmen.

-Připojte hotspot v telefonu k neonovým světlům na laně a zkontrolujte, zda router s neonovými světly funguje.

### **Nelze se připojit k Alexe.**

-Vytáhněte všechny spojovací části neonových lanových světél a pevně je znovu připojte.

-Znovu připojte telefon k síti Wi-Fi.

Vyjměte port adaptéru a znovu jej zapojte.



E-mail na podporu: [info@tygotec.eu](mailto:info@tygotec.eu)

### **Informace o souladu s předpisy**

Prohlášení o souladu s předpisy EU:

Shenzhen Intellirocks Tech Co. Ltd. tímto prohlašuje, že toto zařízení je v souladu se základními požadavky a dalšími příslušnými ustanoveními směrnice 2014/53/EU.

Kopie EU prohlášení o shodě je k dispozici online na adrese [www.govee.com/](http://www.govee.com/).

Kontaktní adresa pro EU:

BellaCocool GmbH: [info@bellacocool.de](mailto:info@bellacocool.de)

Pattenkoferstraße 18, 10247 Berlín, Německo

# **SK návod na použitie H61A1 - H61A1CD1 - Govee Neon SMART flexibilný LED pásik - RGBIC - 2 m**

## **Bezpečnostné pokyny**

Prečítajte si a dodržiavajte všetky bezpečnostné pokyny:

-Tento výrobok je vodotesný podľa normy IP67, takže ho možno používať vonku, ale nemožno ho ponoriť do vody.

-Výrobok používajte len s dodaným napájacím adaptérom.

-Výrobok uchovávajte mimo dosahu ostrých predmetov alebo silných korozívnych chemikálií.

-Hoci má tento výrobok dobrý ohýbací výkon, pri ohýbaní neónového lanového svetla sa snažte klip nepripevňovať príliš blízko a príliš ho neohýbať, aby ste nepoškodili svetelné časti a následne neovplyvnili životnosť.

-Neónové lanové svetlo neinštalujte v blízkosti zdrojov tepla.

-Nedovoľte deťom, aby samy inštalovali neónové lanové svetlo.

-Neónové lanové svetlo neinštalujte v blízkosti potenciálne nebezpečných zdrojov (napr. sviečok, predmetov naplnených tekutinou).

-Pred zapnutím odviňte neónové lanové svetlo. Ak na pripevnenie klipu používate iba lepidlo, odporúčame vám, aby ste po pripevnení klipu s inštaláciou neónového lanového svetla nejaký čas počkali, ak chcete dosiahnuť maximálnu príľnavosť.

-Tento výrobok sa neodporúča lepiť na zadnú stranu televízora a displeja.

## **Úvod**

Ďakujeme, že ste si vybrali Govee RGBIC LED neónové lanové svetlo. Tento výrobok je vybavený 3m neónovým lanom RGBIC a podporuje aplikáciu, hlas (Alexa/Google Assistant). RGBIC je najnovšia technológia zobrazovania osvetlenia spoločnosti Govee. Môžete popustiť uzdu svojej fantázii a vytvoriť si vlastnú jedinečnú svetelnú krivku neónového lana.

## Obsah balenia

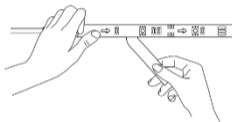
1x LED neónové lanové svetlo

1x Adaptér do siete

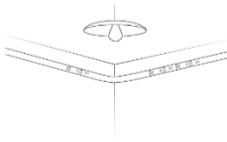
1x Užívateľská príručka

## Inštalácia zariadenia

- 1 Zajistíte aby povrch byl čistý a suchý
- 2 Odlopněte ochranný proužek, přilepte pásek a pevně jej přitlačte k povrchu.



- 3 Odlopněte ochranný proužek z ovládacího boxu a přilepte ho. Pro nejlepší efekt hudebního režimu umístěte blízko zdroje hudby.
- 4 Zapněte LED pásek!



## **Pred začatím inštalácie**

Rozbaľte škatuľu a skontrolujte všetky položky uvedené v obsahu balenia.

Zapnite neónové svetlo a skontrolujte, či svieti.

## **Ovládanie prostredníctvom riadiacej jednotky**



ZAP / VYP

Stiskněte pro změnu barvy

Stisknutím tlačítka přejdete do hudebního režimu.

Stisknutím a podržením tlačítka přepínáte úroveň jasu.

## **Spárovanie zariadenia so aplikáciou Govee Home**

### **Čo budete potrebovať**

Wi-Fi router s podporou pásiem 2,4 GHz a 802.11 b/g/n. Pásmo 5 GHz nie je podporované.

Smartfón alebo tablet so systémom iOS 8.0 (alebo novším) alebo Android 4.3 (alebo novším).

## **Pokyny na párovanie**

Stiahnite si aplikáciu Govee Home z App Store (zariadenia so systémom iOS) alebo Google Play (zariadenia so systémom Android).

Zapnite v telefóne funkciu Bluetooth.

Otvorte aplikáciu, ťuknite na ikonu "+" v pravom hornom rohu a vyhľadajte položku "H61A1".

Ťuknite na ikonu zariadenia a podľa pokynov na obrazovke dokončite párovanie.

## **Ovládanie zariadenia hlasom**

Otvorte aplikáciu a ťuknutím na ikonu zariadenia otvorte stránku s podrobnosťami. Ťuknite na ikonu nastavení v pravom hornom rohu. Vyberte možnosť Navádzanie a podľa pokynov na obrazovke ovládajte zariadenie hlasom.

## **Špecifikácie**

Dĺžka: 2m

Farba svetla: RGBIC

Odolnosť voči vode: IP67

Metóda kontroly: Aplikácia, riadiaca jednotka, hlasové ovládanie

Zdroj napájania: Adaptér 24V

## Riešenie problémov

### **Lepiaca páska nie je dostatočne pevná.**

-Uistite sa, že je inštalačný povrch čistý a suchý. Po nalepení pásky ju pevne stlačte. Inštaláciu zaistíte ďalšími sponkami a páskou.

### **Nemožno sa pripojiť k Bluetooth**

-Nevynechajte pripojenie Bluetooth v aplikácii. Skontrolujte, či je v telefóne povolená funkcia Bluetooth.

-Váš telefón nemusí byť kompatibilný s aplikáciou Govee Home. Skúste použiť iný telefón a potom sa znovu pripojte.

-Vypnite neónové svetlá a Bluetooth na telefóne, potom ho zapnite a skúste to znova.

-Pri pripájaní dbajte na to, aby bol telefón vo vzdialenosti do 1 m od neónových svetiel.

-Odstráňte všetky prekážky, ktoré sa nachádzajú medzi neónovými svetlami a telefónom.

### **Neónové osvetlenie nezobrazuje celú zvolenú farbu/niektoré LED diódy sa nerozsvietia.**

-Pre rýchlu výmenu výrobku kontaktujte tím podpory spoločnosti Govee.

## **Nedokážem synchronizovať neónové svetlá s rytmom svojej hudby.**

-Nedokážem synchronizovať neónové svetlá s rytmom svojej hudby.

## **Nemožno sa pripojiť k sieti Wi-Fi.**

-Nevynechávajú kroky pripojenia Wi-Fi v aplikácii. 5GHz sieť nie je podporovaná. Nastavte smerovač na 2,4 GHz a potom ho resetujte.

-Pripojte telefón k sieti Wi-Fi a skontrolujte, či sieť funguje správne.

-Uistite sa, že ste zadali správne meno a heslo Wi-Fi.

-Zmeňte heslo Wi-Fi na krátke. Odporúča sa 8 číslic a písmen.

-Pripojte hotspot v telefóne k neónovým svetlám na lane a skontrolujte, či router s neónovými svetlami funguje.

## **Nemožno sa pripojiť k Alexe.**

-Vytiahnite všetky spojovacie časti neónových lanových svetiel a znovu ich pevne pripojte.

-Opätovne pripojte telefón k sieti Wi-Fi.

Vyberte port adaptéra a pripojte ho späť.



**E-mailová podpora: [info@tygotec.eu](mailto:info@tygotec.eu)**

### **Informácie o dodržiavaní predpisov**

Vyhlasenie o súlade s predpismi EÚ:

Spoločnosť Shenzhen Intellirocks Tech Co. Ltd. týmto vyhlasuje, že toto zariadenie spĺňa základné požiadavky a ďalšie príslušné ustanovenia smernice 2014/53/EÚ.

Kópia vyhlásenia o zhode EÚ je k dispozícii na webovej stránke [www.govee.com/](http://www.govee.com/).

Kontaktná adresa pre EÚ:

BellaCocool GmbH: [info@bellacocool.de](mailto:info@bellacocool.de)

Pattenkoferstraße 18, 10247 Berlín, Nemecko





# Govee

[info@tygotec.eu](mailto:info@tygotec.eu)



TYGOTEC